

# PLAN CLIMAT DU PAYS THUR DOLLER



Ferme auberge du Gsang – alliant tradition et énergies renouvelables.

## → Edito

Tous partenaires confondus, environ 300 actions sont inscrites au Plan Climat : travaux d'économies d'énergie dans les bâtiments communaux ou l'éclairage public, chaufferies collectives au bois, centrales photovoltaïques, micro-centrales hydro-électriques, aménagement de pistes cyclables, soutien aux producteurs locaux, transports collectifs...

L'objectif est ambitieux : faire de la lutte contre le changement climatique un atout de développement pour le territoire et ses entreprises, et de qualité de vie pour ses habitants.

Améliorer l'efficacité énergétique ; développer de nouveaux services aux habitants ; favoriser le développement économique et de l'emploi : tels sont les objectifs du Plan Climat.

Tous partenaires confondus, environ 300 actions sont inscrites au Plan Climat

## → Carte d'identité

Syndicat Mixte du Pays Thur Doller

**Nom :** Pays Thur Doller



**Nom de communautés de communes :** Thann-Cernay, Vallée de la Doller et Soultzbach, Vallée de Saint-Amarin

**Nombre de communes :** 49

**Nombre d'habitants :** 66 000

## → Chronologie

2007  
Concertation

2011  
Adoption de la stratégie

2012  
Plan d'action partenarial

2008  
Lancement du PCeT  
et premières

2011  
Evaluation  
(1ère phase)

2013  
Mise en œuvre  
et suivi des actions



## → Actions phares du plan climat

### Audits énergétiques

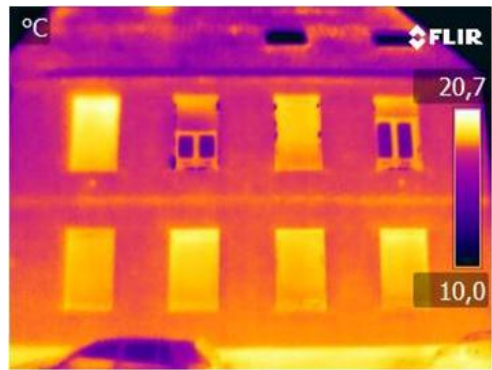
Une campagne groupée d'audits énergétiques a été proposée aux communes dès 2009. Il s'agissait de faire un état des lieux des bâtiments de manière à permettre aux collectivités d'engager des travaux d'économies d'énergie. Ainsi, 30 communes ont participé à l'opération, soit plus de 110 bâtiments audités. L'opération a été concluante : 2/3 des communes ont réalisé des travaux.

### Ateliers participatifs

L'enjeu consiste à aller chercher de nouveaux publics, en s'appuyant sur les entreprises. Il s'agit de piloter un temps d'information et d'échanges avec les salariés avec comme point de départ le quotidien en entreprise. La formule fait l'objet d'une co-construction entre le Plan Climat, l'Espace Info-Energie et le Programme Local de Prévention des Déchets.

### Forum de la mobilité

Afin de promouvoir les déplacements alternatifs « domicile – travail », cette action a consisté à réunir, au cours d'une journée, l'offre globale de mobilité au sein de la plus grosse entreprise du territoire : train/tram-train, autopartage, covoiturage, vélo, transport à la demande... Il s'agissait de faire découvrir aux salariés des solutions concrètes de déplacements alternatifs et d'encourager le passage à l'acte.



## → Principales avancées

- Mobilisation des collectivités et partenariats actifs avec les acteurs socio-économiques
- Identification de référents – climats dans les communes et communautés de communes
- Des opérations exemplaires : bâtiments publics à énergie positive, rénovations BBC, parc photovoltaïque
- Un Plan Climat acteur du projet de territoire : lien affiché avec le Schéma de Cohérence Territorial (SCoT)

## → Pistes à développer

- Création d'une plateforme de la rénovation
- Définition d'une stratégie de mobilité alternative
- Développement de la petite hydro-électricité

## → Coordonnées

Syndicat Mixte du Pays Thur Doller  
Chargé(e) de mission Plan Climat

Tél. 03 89 35 70 96

E-mail : [info@pays-thur-doller.fr](mailto:info@pays-thur-doller.fr)



energivie.info soutient les Plans Climat

**energivie.info**  
Construire, rénover, économiser  
avec la Région Alsace et l'ADEME

