

FICHE EXEMPLE

Générateur Photovoltaïque en autoconsommation GAEC de Wittelsheim



FOCUS

Présentation du GAEC

Le GAEC de Wittelsheim est une exploitation agricole créée en 1978 ayant pour activité principale l'élevage laitier de 380 têtes de bétail et 180 vaches laitières pour une production annuelle de 1 900 000 litres de lait. Le GAEC est constitué de 7 associés et emploie 2 salariés.

→ Les acteurs du projet

Maître d'ouvrage : GAEC de Wittelsheim - Michel Rorbach

Bureaux d'études : Hydro Alsace

Installateur : Axiome Énergie / ÉCOSUN Expert

→ Informations clés

Puissance de l'installation : 14 kWc

Taux d'autoconsommation : 98%

Taux d'autoproduction : 22%

Temps de retour brut : 7 ans

→ Le mot du maître d'ouvrage

« Le GAEC de Wittelsheim est engagé dans une démarche d'économie d'énergie depuis quelques années et plusieurs actions ont été entreprises récemment comme la récupération de la chaleur du lait pour chauffer l'eau chaude de l'installation, la mise en place de moteur électrique avec variateurs de vitesse, la détection de présence pour les luminaires de la stabulation.

La volonté du GAEC, au travers de cette installation, est d'assurer une maîtrise des coûts de l'énergie à long terme en sécurisant entre 20 et 30 % du montant de sa facture électrique.

La simplicité de mise en œuvre et d'exploitation d'une installation photovoltaïque en autoconsommation nous a séduit. Elle représente un bon compromis entre la technicité, l'impact économique et l'impact sur l'environnement en produisant une énergie propre qui correspond aux valeurs que souhaite véhiculer notre GAEC. »

Michel ROHRBACH – Gérant Associé du GAEC de Wittelsheim

Caractéristiques techniques de l'installation

Puissance : 14 kWc

Orientation : double orientation Est et Ouest pour maximiser la production le matin et le soir

Module : Voltec Solar (Panneaux produit en Alsace)

Onduleur : Power One

Production mesurée : **14 783 kWh/an**

soit 1 055 kWh/kWc

Taux d'autoconsommation réel : **98 %**

Taux d'autoproduction réel : **22 %**

Pas de vente du surplus

→ Coût total du projet : 29 646€ HT

Coût de l'étude : 3 400 €

Aide étude ADEME : 2 380 €

Coût de l'installation : 26 246 € HT

Aide installation Région Alsace Champagne-Ardenne

Lorraine : 6 853 €

Économie annuelle : 2 208 €

Temps de retour brut : 7 ans

Effet de la subvention : 3 ans de temps de retour

→ Focus sur l'autoconsommation photovoltaïque

En quoi ça consiste

L'autoconsommation consiste à consommer sur place l'électricité produite par un générateur photovoltaïque tout en restant raccordé au réseau électrique.

Pourquoi la développer

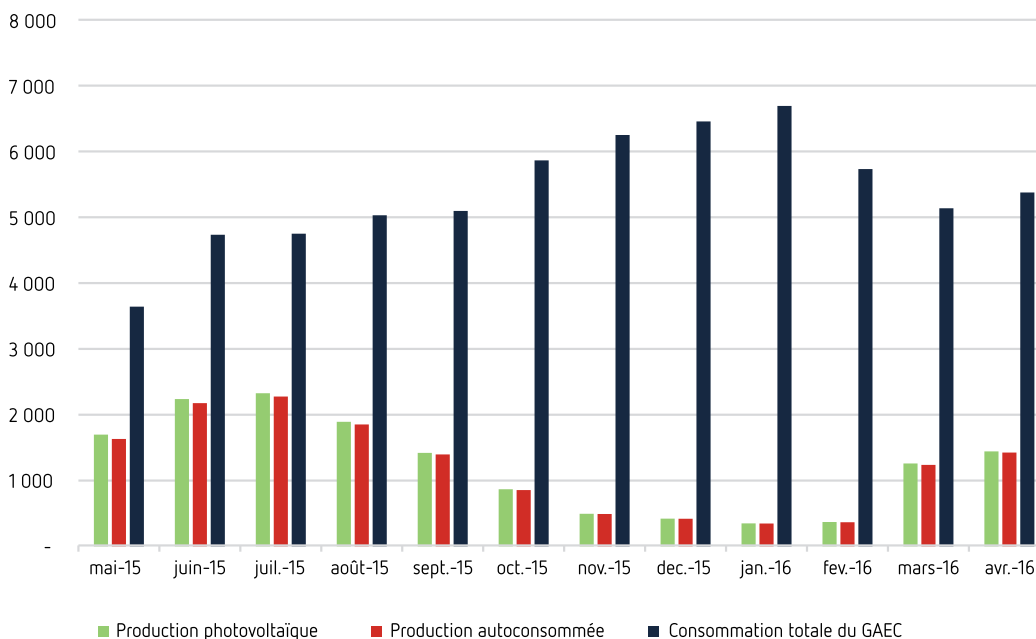
Mettre en place une installation photovoltaïque en autoconsommation permet de :

- aider les entreprises à maîtriser la hausse de leurs coûts énergétiques ;
- réduire les besoins d'utilisation et d'extension du réseau électrique ;
- encourager le développement de compétences françaises et alsaciennes dans le domaine de l'autoconsommation ;
- réorienter le marché du photovoltaïque vers un marché d'équipement de production d'énergie.

Deux notions fondamentales

- Le taux d'autoconsommation : il représente la part de l'électricité photovoltaïque qui sera consommée sur le site
- Le taux d'autoproduction : il représente la part de la consommation globale du site qui sera couverte par la production photovoltaïque

Bilan autoconsommation GAEC Wittelsheim



Programme
energivie.info



Région **ALSACE**
CHAMPAGNE-ARDENNE
LORRAINE